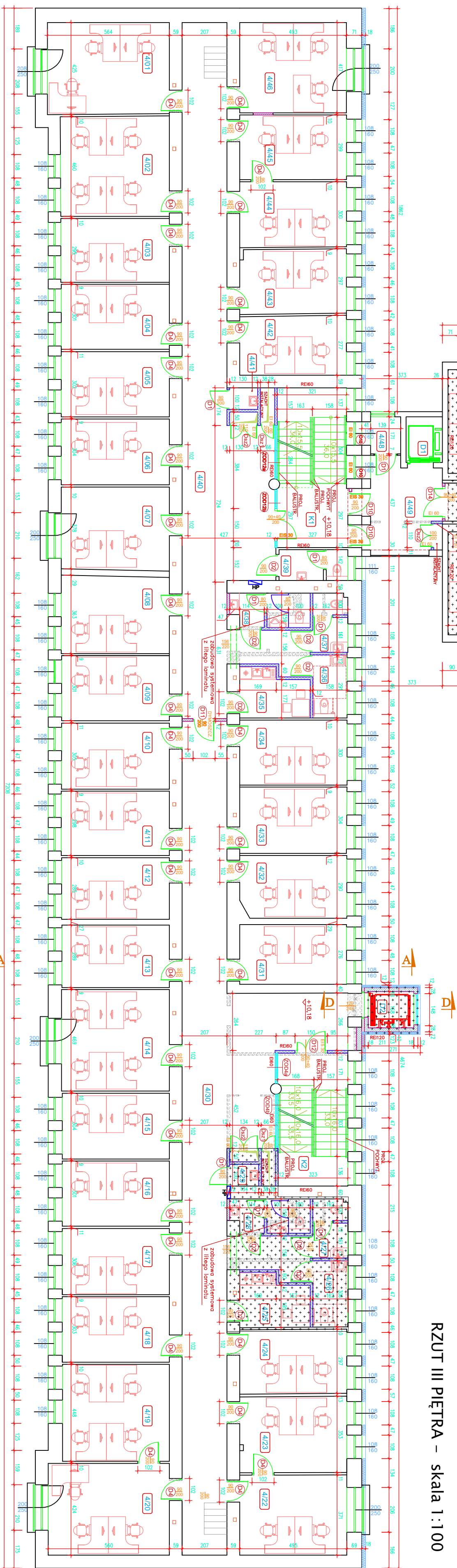









| WNRZ | | POMIESZCZENIE III ETAPU | | Rozbudowa | | Sufit podsuwny | | Powierzchnia |
|---------|--------------------------|-------------------------|-------------|-----------|---|-------------------|--|--------------|
| Nr pon. | Nazwa pomieszczenia | linioproj. | projekciwno | | | [m ²] | | |
| 4/01 | Giebel | panel podłogowy | bez zmian | - | - | 23,87 | | |
| 4/02 | Pokój biurowy | panel podłogowy | bez zmian | - | - | 23,28 | | |
| 4/03 | Pokój podłogowy | panel podłogowy | bez zmian | - | - | 21,28 | | |
| 4/04 | Pokój biurowy | panel podłogowy | bez zmian | - | - | 14,84 | | |
| 4/05 | Pokój biurowy | panel podłogowy | bez zmian | - | - | 15,09 | | |
| 4/06 | Pokój biurowy | panel podłogowy | bez zmian | - | - | 15,08 | | |
| 4/07 | Pokój biurowy | panel podłogowy | bez zmian | - | - | 15,22 | | |
| 4/08 | Pokój biurowy | panel podłogowy | bez zmian | - | - | 19,17 | | |
| 4/09 | Pokój biurowy | panel podłogowy | bez zmian | - | - | 17,76 | | |
| 4/10 | Pokój biurowy | panel podłogowy | bez zmian | - | - | 15,20 | | |
| 4/11 | Pokój biurowy | panel podłogowy | bez zmian | - | - | 14,89 | | |
| 4/12 | Pokój biurowy | panel podłogowy | bez zmian | - | - | 14,17 | | |
| 4/13 | Pokój biurowy | panel podłogowy | bez zmian | - | - | 14,34 | | |
| 4/14 | Pokój biurowy | panel podłogowy | bez zmian | - | - | 23,39 | | |
| 4/15 | Pokój biurowy | panel podłogowy | bez zmian | - | - | 15,05 | | |
| 4/16 | Pokój biurowy | panel podłogowy | bez zmian | - | - | 14,90 | | |
| 4/17 | Pokój biurowy | panel podłogowy | bez zmian | - | - | 15,20 | | |
| 4/18 | Pokój biurowy | panel podłogowy | bez zmian | - | - | 14,86 | | |
| 4/19 | Pokój biurowy | panel podłogowy | bez zmian | - | - | 22,13 | | |
| 4/20 | Pokój biurowy | panel podłogowy | bez zmian | - | - | 23,74 | | |
| 4/21 | Archium | panel podłogowy | bez zmian | - | - | 4,58 | | |
| 4/22 | Pokój biurowy | panel podłogowy | bez zmian | - | - | 18,32 | | |
| 4/23 | Pokój biurowy | panel podłogowy | bez zmian | - | - | 17,35 | | |
| 4/24 | Pokój biurowy | panel podłogowy | bez zmian | - | - | 14,70 | | |
| 4/25 | Pomieszczenie ocieplone | plytki podł. gresowe | bez zmian | - | - | 7,37 | | |
| 4/26 | Wc do naphegromochi | plytki podł. gresowe | popielatowy | - | - | 5,00 | | |
| 4/27 | Wc do naphegromochi | plytki podł. gresowe | popielatowy | - | - | 4,20 | | |
| 4/28 | Wc do naphegromochi | plytki podł. gresowe | popielatowy | - | - | 4,80 | | |
| 4/29 | Wc do naphegromochi | plytki podł. gresowe | popielatowy | - | - | 1,66 | | |
| 4/30 | Pomieszczenie portoblowe | plytki podł. gresowe | popielatowy | - | - | 108,54 | | |
| 4/31 | Korytarz | panel podłogowy | bez zmian | - | - | 13,63 | | |
| 4/32 | Pokój biurowy | panel podłogowy | bez zmian | - | - | 15,16 | | |
| 4/33 | Pokój biurowy | panel podłogowy | bez zmian | - | - | 14,13 | | |
| 4/34 | Pokój biurowy | panel podłogowy | bez zmian | - | - | 14,89 | | |
| 4/35 | Pomieszczenie ocieplone | plytki podł. gresowe | popielatowy | - | - | 6,80 | | |
| 4/36 | Wc do naphegromochi | plytki podł. gresowe | popielatowy | - | - | 4,60 | | |
| 4/37 | Wc do naphegromochi | plytki podł. gresowe | popielatowy | - | - | 4,24 | | |
| 4/38 | Wc do naphegromochi | plytki podł. gresowe | popielatowy | - | - | 4,33 | | |
| 4/39 | Wc do naphegromochi | plytki podł. gresowe | popielatowy | - | - | 4,33 | | |
| 4/40 | Korytarz | panel podł. gresowe | bez zmian | - | - | 8,32 | | |
| 4/41 | Pomieszczenie portoblowe | plytki podł. gresowe | bez zmian | - | - | 1,66 | | |
| 4/42 | Pokój biurowy | plytki podł. gresowe | bez zmian | - | - | 13,48 | | |
| 4/43 | Pokój biurowy | plytki podł. gresowe | bez zmian | - | - | 14,63 | | |
| 4/44 | Pokój biurowy | panel podłogowy | bez zmian | - | - | 14,93 | | |
| 4/45 | Pokój biurowy | panel podłogowy | bez zmian | - | - | 14,76 | | |
| 4/46 | Pokój biurowy | panel podłogowy | bez zmian | - | - | 20,56 | | |
| 4/47 | Archium | plytki podł. gresowe | bez zmian | - | - | 5,63 | | |

[illegible]

RZUT III PIĘTRA - skala 1:100

OZNACZENIA

- | | |
|---|---|
|  | – pomięszczenia poza opracowaniem |
|  | – istn. istn. |
|  | – projektowana ściana z bloków wapienno-plaskowych |
|  | – projektowana ściana z płyt g-k |
|  | – istn. ściana do rozbliki |
|  | – proj. podproże |

| | | | | |
|--|--|---|-----------------|--------|
| GLOBAL Albert Drgan ul. Kłopoty 20, 12-110, 44-100, 43-333 tel. 71 44 44 44, 71 44 44 44 e-mail: info@globaldrgan.pl , www.globaldrgan.pl | | | | |
|  | FUNKCJA PRACOWNIK | SPECJALNOŚĆ, UMIEJ. I NAZWA Inżynier Mechanik, Produkt | DATA 12.2021 | PODPIS |
| | PEŁNOMOCNICTWO I ROZWIĄDANIE PRZY UL. OKOPOWEJ 2A W LUBLINIE PROJEKTOWA PRACOWNIA WILBLINE UL. OKOPOWA 2A 20-900 LUBLIN | | | |
| RZUT ZŁUT I I PIĘTRA | SKALA 1:100 | KW. PR. ST. | 5. | |